

Modyfikacja oryginalnego tłumika T-max

Copyright Enrico55 www.tmaxclub.it

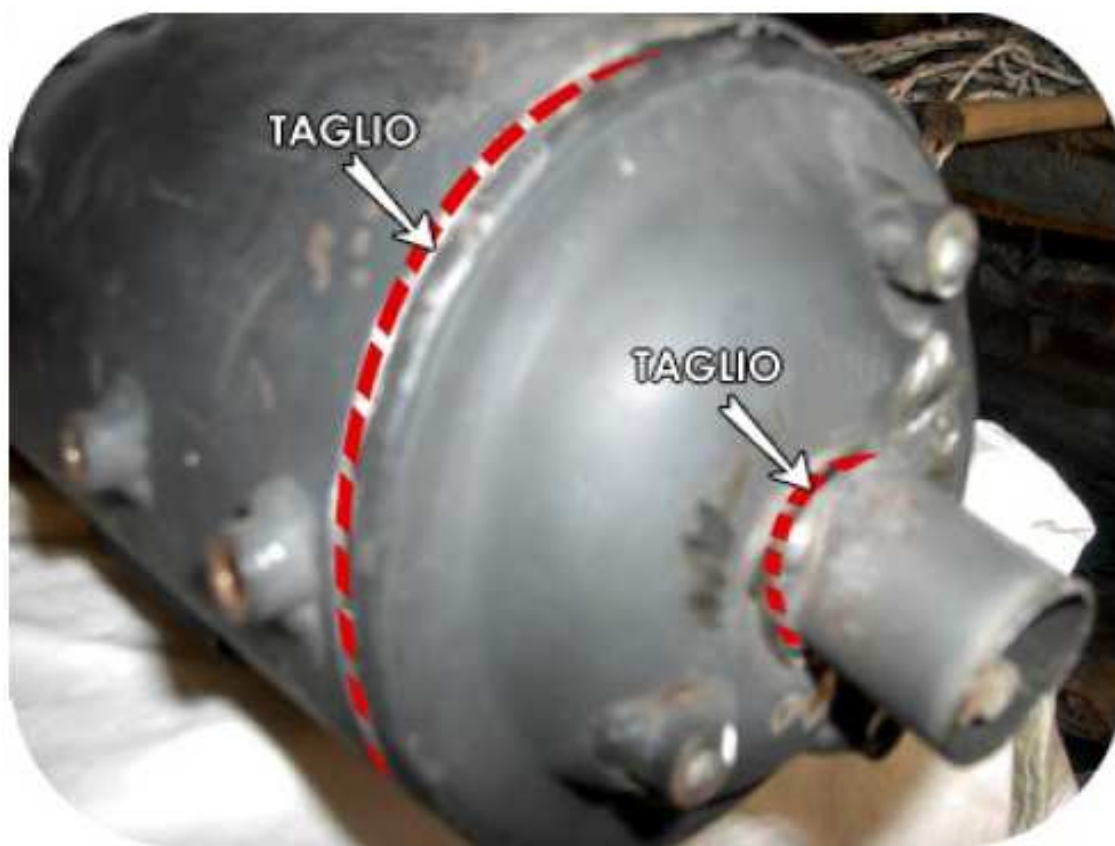
Tłumaczenie z języka włoskiego : Agnieszka Gizicka

Tłumaczenie z polskiego na nasze, pomysł i dopracowanie – Kisiel

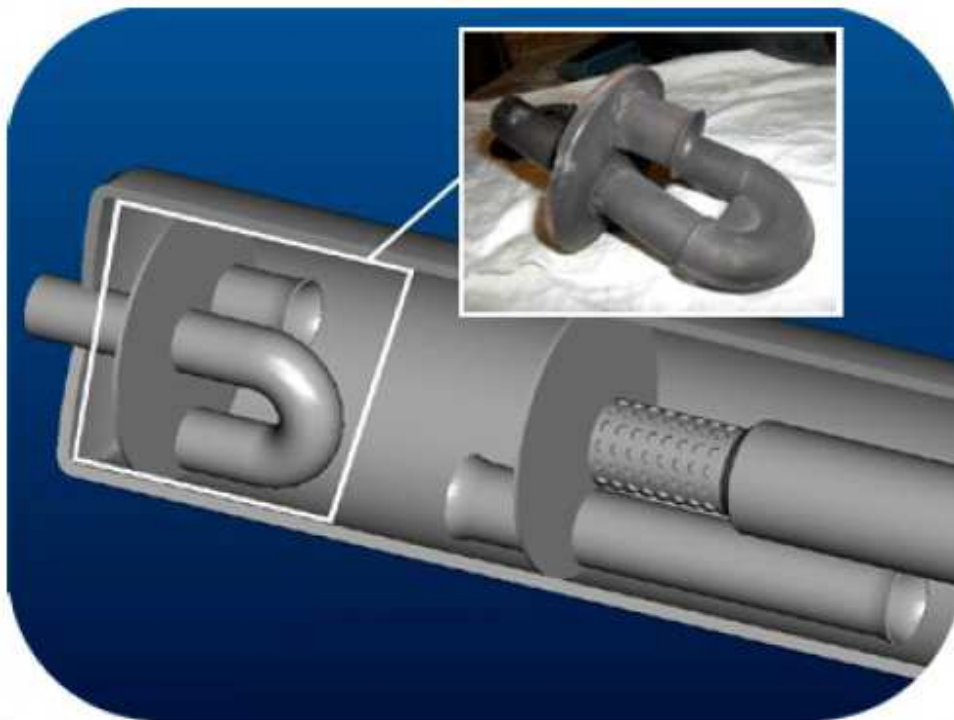
Poniżej przedstawiam informację dotyczącą modyfikacji oryginalnego wydechu, model 2001/2003. Przed rozpoczęciem pracy i usunięciem elementów proszę pamiętać o wykonaniu znaków odniesienia na obwodzie, aby umiejętnie i precyzyjnie umieścić wkład z kolektorami w momencie ponownego łączenia. Błąd w ustawieniu komory z kolektorami, spowodowałby, że uchwyt mocowania tłumika nie pasowałby idealnie do uchwyty ramy Tmax-a, co nie pozwalałoby Wam zamontować tłumika ponownie.

Na początek za pomocą szlifierki kątovej (lub innego sprzętu do cięcia) odcinamy część tylną i przednią około 2-3 mm od spawu. W ten sposób jesteśmy w stanie odciąć również dno wewnętrznej części komory (bardzo ważne – przep. Kisiel)
Tarcza do cięcia musi wejść około 2 cm aby przeciąć część zewnętrzną, wewnętrzną i izolację, która znajduje się między dwiema blachami.

Teraz należy odciąć w zaznaczonym miejscu rurę odprowadzającą spaliny, która łączy przegrodę z innymi rurami, które następnie będziemy usuwać (Zdjęcie poniżej)



Za pomocą przecinaka , należy usunąć spawy punktowe, które trzymają przegrodę (Zdj. poniżej)



fotografia poniżej przedstawia komorę po odcięciu. Strzałki pokazują 3 punkty spawania które mocują przegrodę (spawy które należy usunąć za pomocą młotka i przecinaka) (widzicie jednak „bez majzla i młota ch#j nie robota” – przyp. kiesel)



Po usunięciu pokarze się Wam przegroda wydechu, jak na zdjęciu poniżej.



Teraz zaczynamy modyfikować część, po stronie kolektorów.

Zaopatrzenie się w wiertło o średnicy 6,5 mm i powiększcie istniejące już otwory w wyciszaczu

Jeżeli otwory znajdowałyby się zbyt blisko jeden przy drugim użyjcie wiertła 6 mm.

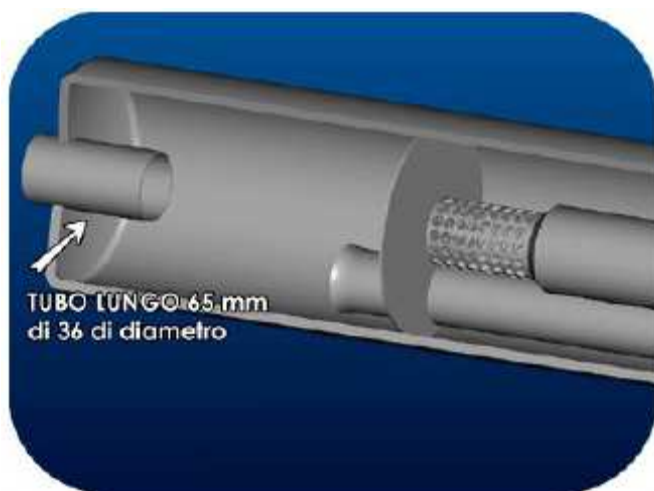
Po powiększeniu otworów to samo zróbcie z 8 otworami na zatyczce wyciszacza (zdj. poniżej) lub bezpośrednio usuńcie go wyciągając małe spawy które go trzymają. (następny rysunek)





W tym momencie nie pozostaje nic innego jak rozpiłować lub rozwiercić otwór wyjścia, który nie jest centryczny i zamontować rurkę o długości 70mm o średnicy wewnętrznej 36. Jeśli jest możliwe, używać lekkiej rury ze ścianką 1mm. W przypadku nie znalezienia tego możecie łatwo go wytoczyć.

Przymocować część do dennicy z trzema śrubami, które przytrzymują tylną osłonkę. Zwracam uwagę na wycentrowanie jak i dopasowanie długości rurki 36 tak by idealnie pasowała do tylnej osłony wydechu (Fig.4 – 4a – 4b – 4c)



Oto przebieg i efekt toczenia rurki wydechu 70mm dla uzyskania efektu mniejszej grubości i w konsekwencji większej lekkości (foto poniżej)



Łączymy wkład z kolektorami, dno (podstawę) z wkładem, dopracowujemy i lakierujemy całość.

UWAGA:

Jeżeli Wasz TMAX jest modelem wtryskowym możecie również ponownie przymocować sondę lambda robiąc otwór w prawidłowym miejscu, gdzie następnie umieszczamy tulejkę gwintowaną M18 o skoku gwintu 1,5 jak na zdjęciu poniżej.



Tył tłumika zmodyfikowany (z lewej) i oryginalny (z prawej)



Wydech zamontowany, sprawdzony, z logiem MAROZZI.



Enrico55